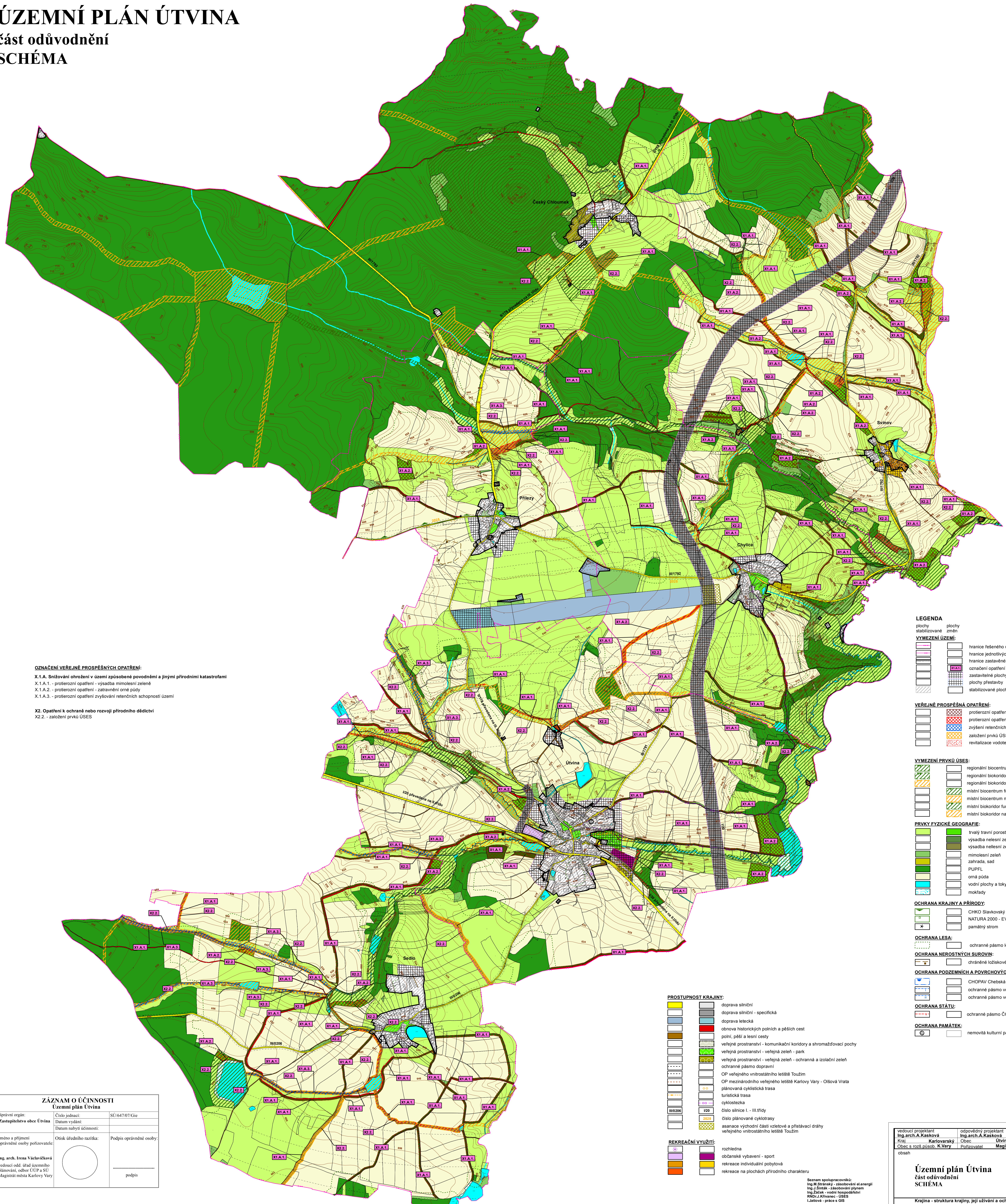


ÚZEMNÍ PLÁN ÚTVINA

část odůvodnění SCHEMA



OZNAČENÍ VEŘEJNÉ PROSPĚŠNÝCH OPATŘENÍ:

X1.A. Snížení ohrožení v území způsobené povodněmi a jinými přírodními katastrofami
X1.A.1 - proterozní opatření - výsadba mimolesní zeleně
X1.A.2 - proterozní opatření - zatravnění orné půdy
X1.A.3 - proterozní opatření zvyšování retenčních schopností území

X2. Opatření k ochraně nebo rozvoji přírodního dědictví
X2.2 - založení prvků ÚSES

LEGENDA

plochy stabilizované změn

VYMEZENÍ ÚZEMÍ:

- hrance řešeného území
- hrance jednotlivých katastrálních území
- hrance zastavěného území k 31.10.2012
- označení opatření v krajině
- zastavěné plochy
- plochy přestavby
- stabilizované plochy v ZÚ

VEŘEJNÉ PROSPĚŠNÁ OPATŘENÍ:

- proterozní opatření
- proterozní opatření a založení prvků ÚSES
- zvýšení retenčních schopností území a založení prvků ÚSES
- založení prvků ÚSES
- revitalizace vodoteče

VYMEZENÍ PRVKŮ ÚSES:

- regionální biocentrum funkční
- regionální biokoridor funkční
- regionální biokoridor navržený
- místní biocentrum funkční
- místní biocentrum navržený
- místní biokoridor funkční
- místní biokoridor navržený

PRVKY FYZICKÉ GEOGRAFIE:

- trvalý travní porost
- výsadba nelesní zeleně jako součást ZPF
- výsadba nelesní zeleně jako změna ZPF na ostatní plochu
- mimolesní zeleň
- zahrad, sad
- PUPPFL
- orná půda
- vodní plochy a toky
- mokřady

OCHRANA KRAJINY A PŘÍRODY:

- CHKO Slavkovský les
- NATURA 2000 - EVL Javorná - CZ0413181
- pamětný strom

OCHRANA LESA:

- ochranné pásmo lesa

OCHRANA NEROSTNÝCH SUROVIN:

- chráněné ložiskové území

OCHRANA PODZEMNÍCH A POVRCHOVÝCH VOD:

- CHOPAV Česká pánev a Slavkovský les
- ochranné pásmo vodního zdroje I.stupně
- ochranné pásmo vodního zdroje II.stupně

OCHRANA STÁTŮ:

- ochranné pásmo ČOV

OCHRANA PAMÁTEK:

- nemovitá kulturní památka

PROSTUPNOST KRAJINY:

- doprava silniční
- doprava silniční - specifická
- doprava letecká
- obnova historických polních a pěších cest
- pořní, pěší a lesní cesty
- veřejná prostranství - komunikační koridory a shromažďovací plochy
- veřejná prostranství - veřejná zeleně - park
- veřejná prostranství - veřejná zeleně - ochranná a izolační zeleně
- ochranné pásmo dopravní
- OP veřejného vnitrostátního letiště Toužim
- OP mezinárodního veřejného letiště Karlovy Vary - Ošová Vrata
- plánovaná cyklistická trasa
- turistická trasa
- cyklostezka
- číslo silnice I. - III. třídy
- číslo plánované cyklotrasy
- asanae východní části vletové a přistávací dráhy veřejného vnitrostátního letiště Toužim

REKREAČNÍ VYUŽITÍ:

- rozhledna
- občanské vybavení - sport
- rekreace individuální pobytová
- rekreace na plochách přírodního charakteru

ZÁZNAM O ÚČINNOSTI Územní plán Útvina	
Správní orgán: Zastupitelstvo obce Útvina	Číslo jednací: SÚ/647/07/Gie
Jméno a příjmení oprávněné osoby pořizovatele:	Datum vydání: Datum nabytí účinnosti:
Ing. arch. Irena Václavířková vedoucí odd. úřad územního plánování, odbor ÚUP a SÚ Magistrát města Karlovy Vary	Oslovení úředního razítka: Podpis oprávněné osoby:
	podpis

vedoucí projektant Ing.arch.A.Kasková Kraj Obec s rozš.působ.	odpovědný projektant Ing.arch.A.Kasková Obec Pořizovatel	kreslí I.Jalíková Útvina Magistrát města K.Vary	datum XI/2012
oblast	oblast	oblast	Územní plán
Územní plán část odůvodnění SCHEMA			č.zak. 5002 - V.
Krajina - struktura krajiny, její užívání a ochrana			výkres číslo A.2. měřítko 1:10 000

Seznam spolupracovníků:
Ing.M.Siránský - zásobování el.energií
Ing.J.Sásek - zásobování plynem
Ing.Žaček - vodní hospodářství
RNDr.M.Vivinc - ÚSES
I.Jalíková - práce s GIS