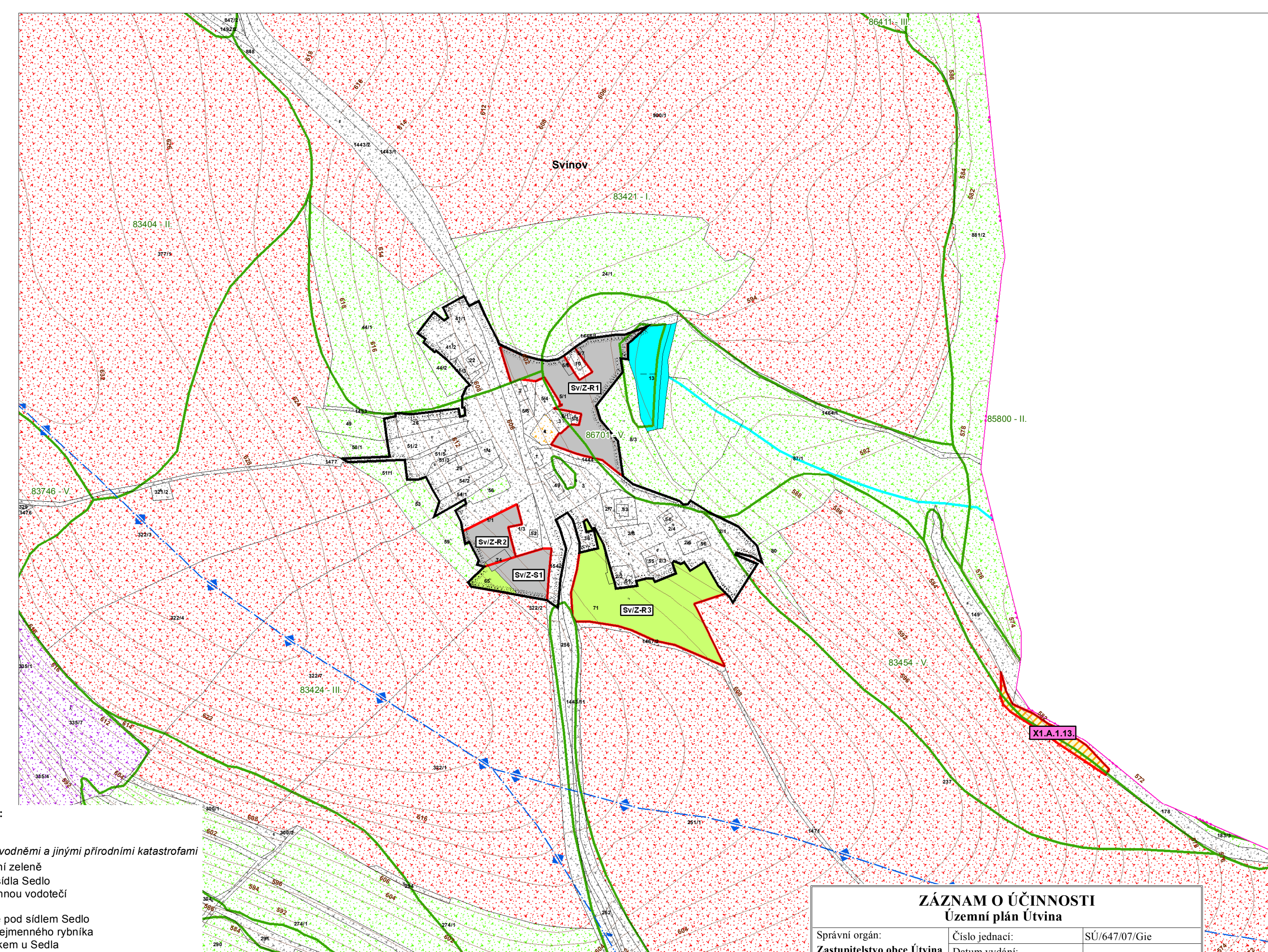
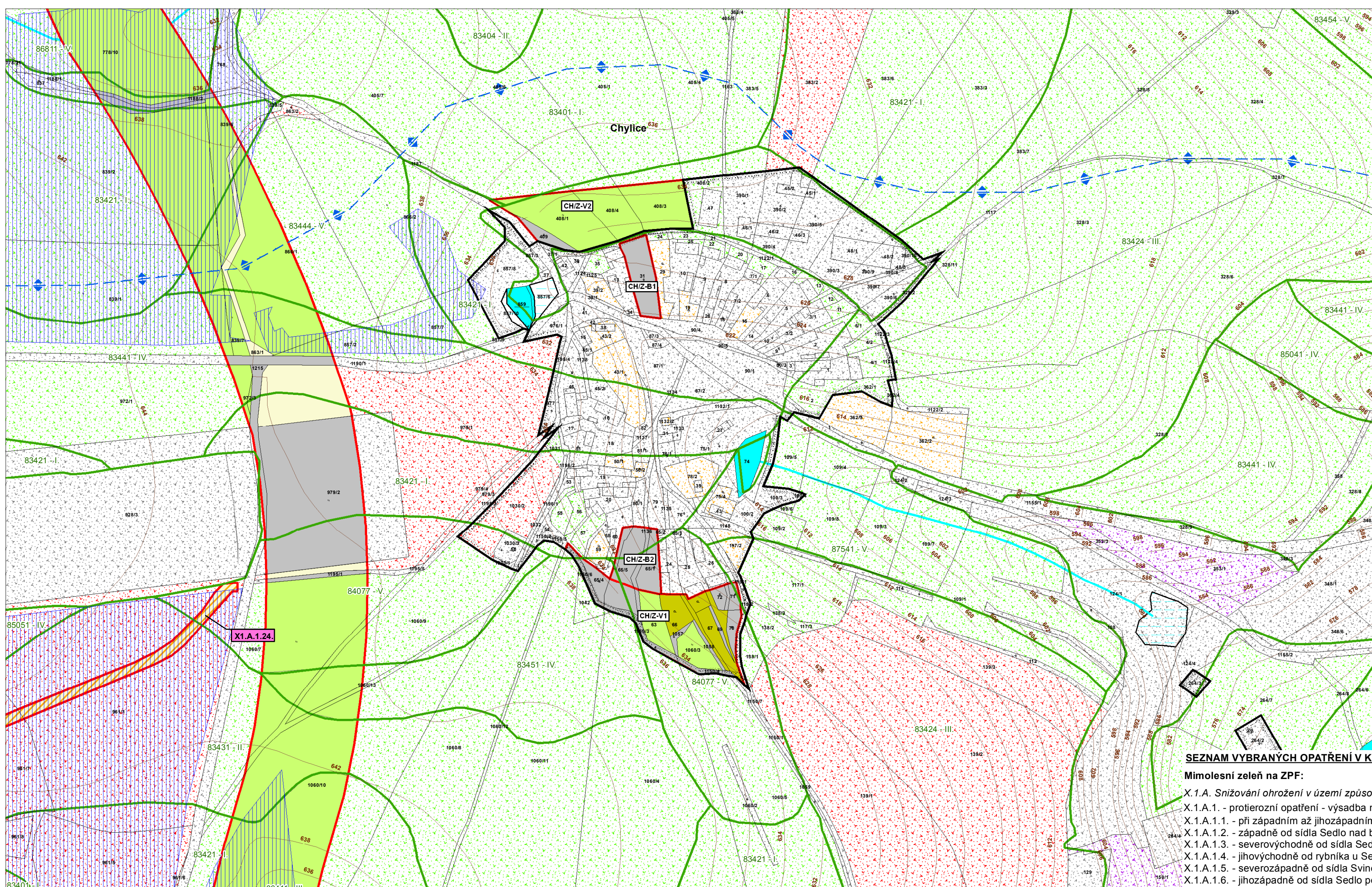
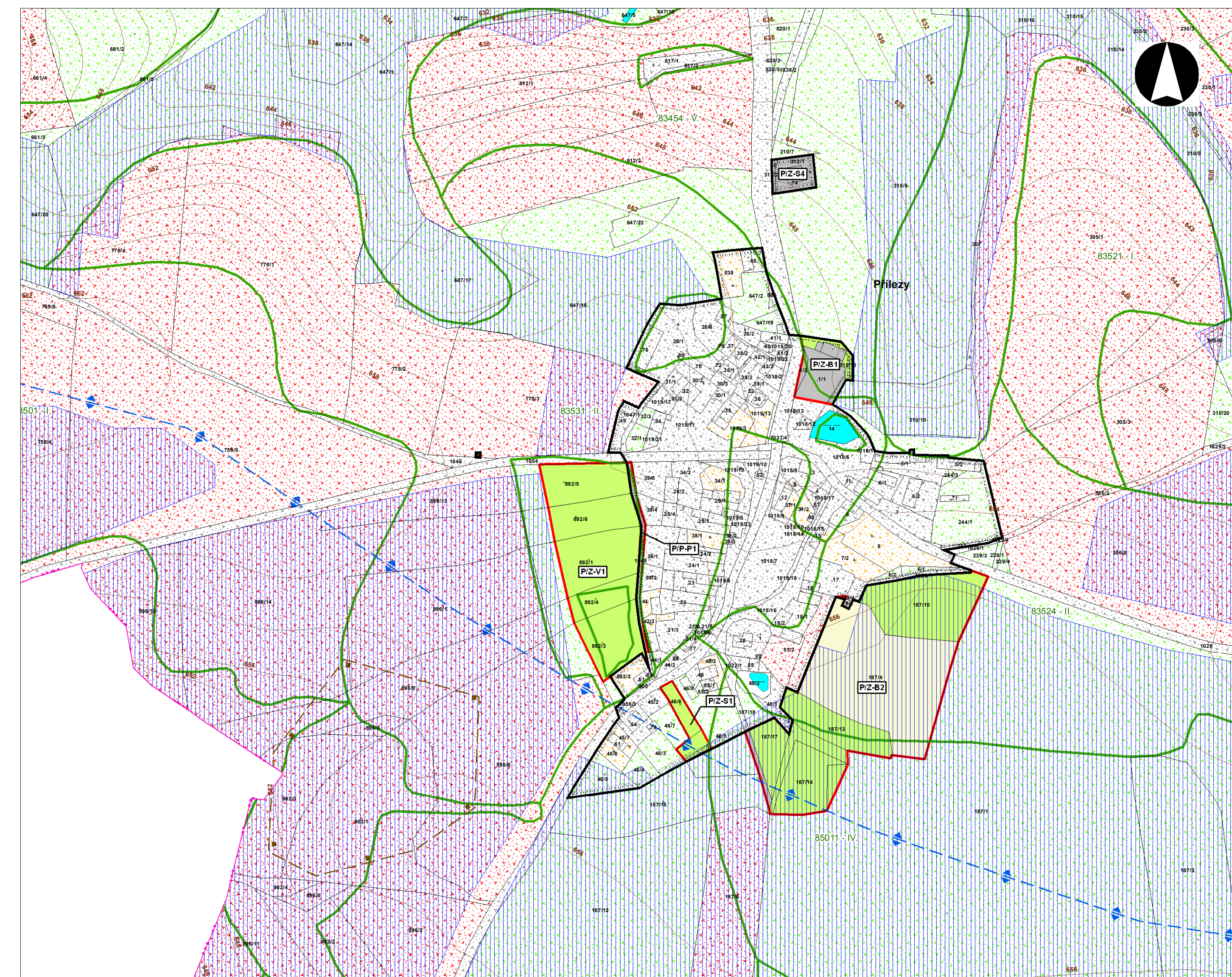
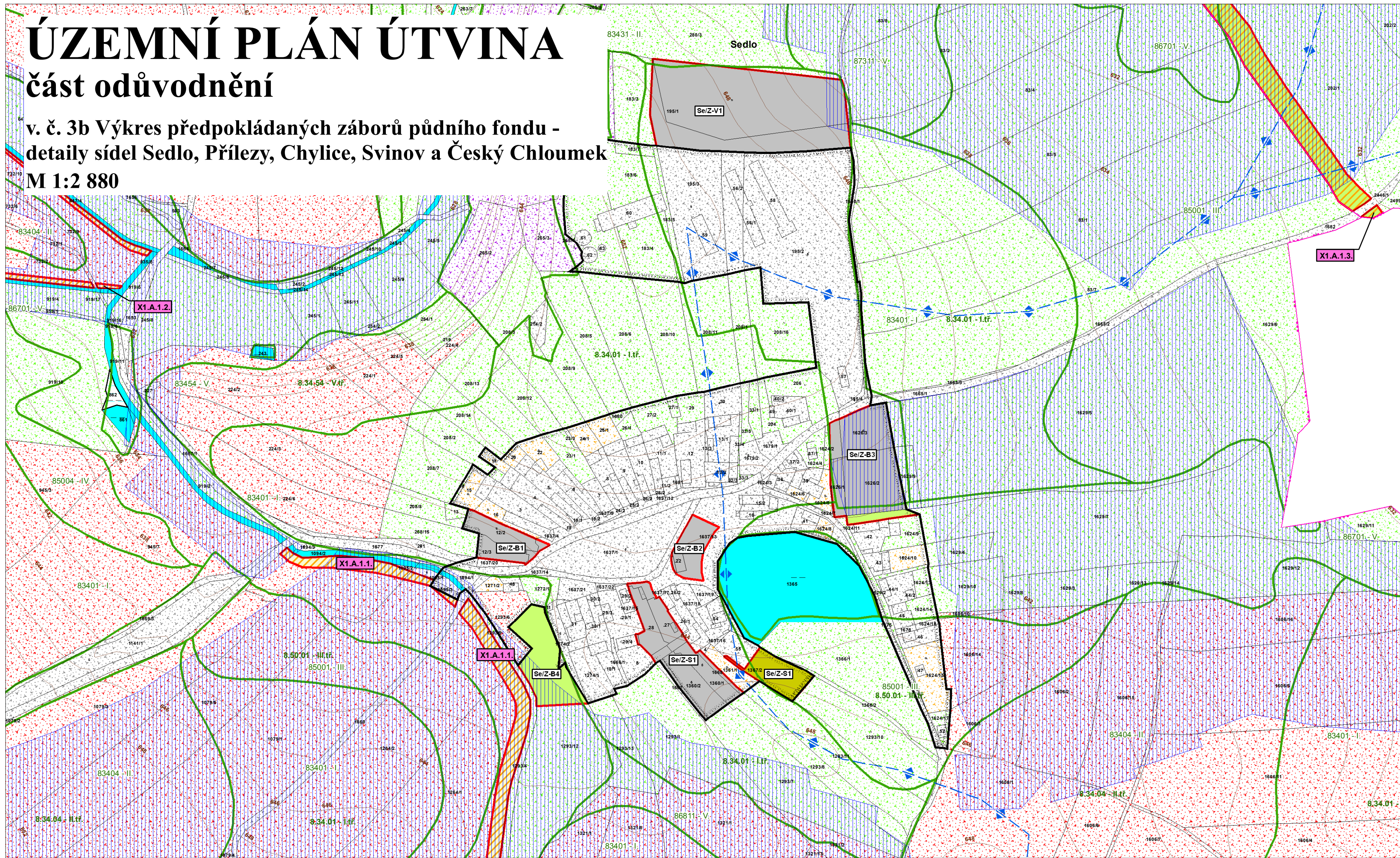


ÚZEMNÍ PLÁN ÚTVINA

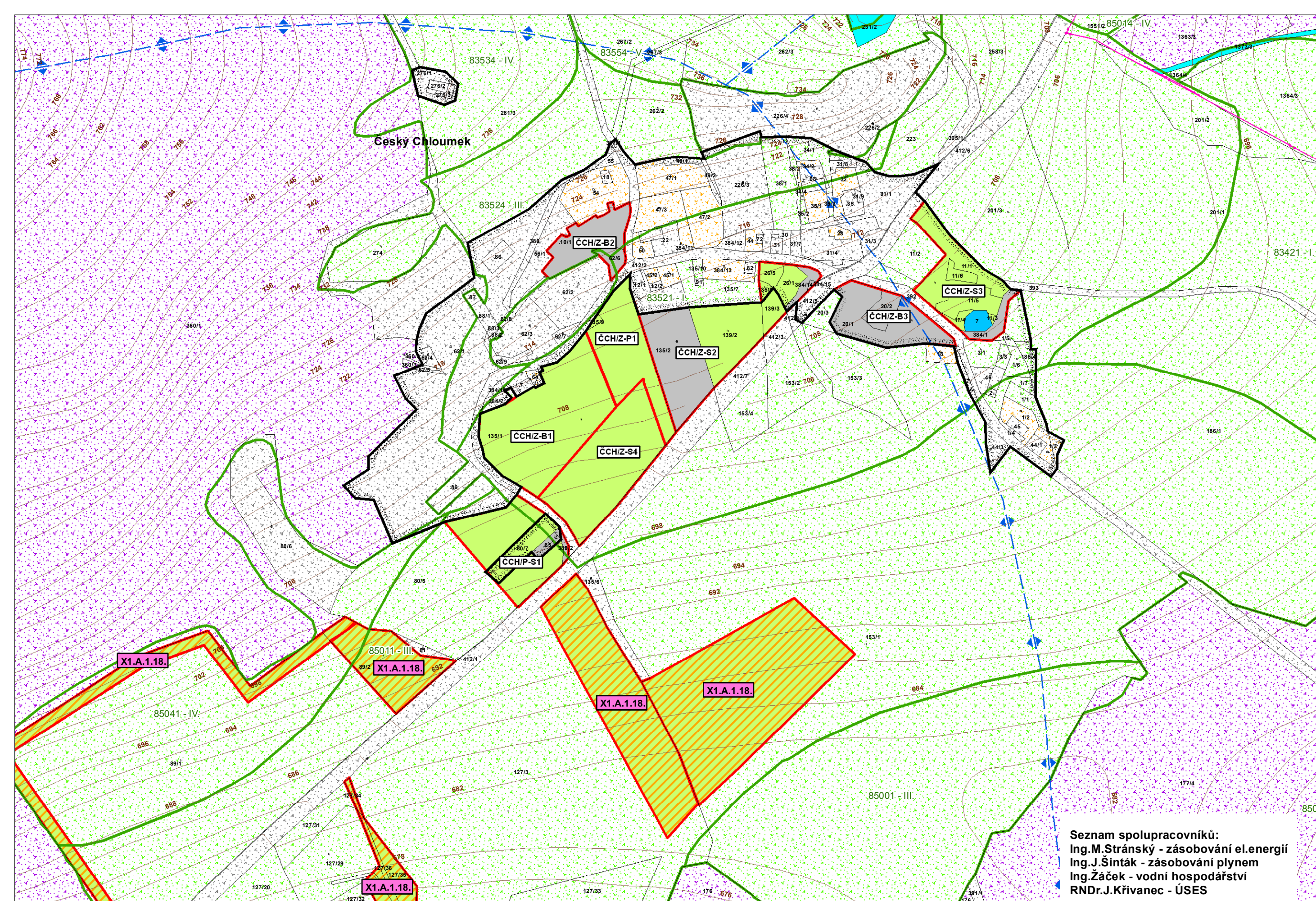
část odůvodnění

v. č. 3b Výkres předpokládaných záborů půdního fondu -
 detaily sídel Sedlo, Přílezy, Chylice, Svinov a Český Chloumek
 M 1:2 880



- SEZNAM VYBRANÝCH OPATŘENÍ V KRAJINĚ:**
 Mimoselsní zeleň na ZPF:
 X 1.A. Snížení ohrožení v území způsobené povodněmi a jinými přírodními katastrofami
 X 1.A.1. - protierozní opatření - výsadba mimoselsní zeleně
 X 1.A.1.1. - při západním až jihozápadním okraji sídla Sedlo
 X 1.A.1.2. - západně od sídla Sedlo nad bezjezernou vodotečí
 X 1.A.1.3. - severovýchodně od sídla Sedlo
 X 1.A.1.4. - jihovýchodně od rybníka u Sedla jižně pod sídlem Sedlo
 X 1.A.1.5. - severozápadně od sídla Svinov u bezjezerného rybníka
 X 1.A.1.6. - jihozápadně od sídla Sedlo pod rybníkem u Sedla
 X 1.A.1.7. - nad vodotečí mezi Drahosedelským rybníkem a rybníkem u Sedla
 X 1.A.1.8. - při východním okraji obce Útvina v návaznosti na zastavitelné plochy
 X 1.A.1.9. - severovýchodně od sídla Sedlo u hranic řešeného území
 X 1.A.1.10. - severovýchodně od sídla Sedlo pod Útvinským potokem
 X 1.A.1.11. - jižně pod sídlem Svinov
 X 1.A.1.12. - severozápadně od sídla Svinov v rozpl. D1
 X 1.A.1.13. - jihovýchodně od Svinova u hranic řešeného území
 X 1.A.1.14. - jižně pod sídlem Český Chloumek nad vodotečí
 X 1.A.1.15. - severně nad sídlem Přílezy po Přilezském potokem
 X 1.A.1.16. - severně nad sídlem Svinov
 X 1.A.1.17. - severovýchodně nad sídlem Svinov
 X 1.A.1.18. - při jižním kraji sídla Český Chloumek
 X 1.A.1.19. - severně až severovýchodně od obce Útvina
 X 1.A.1.20. - východně od Útviny pod Otálovenickým potokem
 X 1.A.1.21. - severně až severovýchodně nad obcí Útvina
 X 1.A.1.22. - severně nad Útvinou
 X 1.A.1.23. - východně od sídla Český Chloumek
 X 1.A.1.24. - severně nad Útvinou mezi rozvojovými plochami CHZ-D1 a D1

ZÁZNAM O ÚČINNOSTI Územní plán Útvina		
Správní orgán: Zastupitelstvo obce Útvina	Číslo jednací: Datum vydání: Datum nabývání účinnosti:	SU/647/07/Gie
Jméno a příjmení oprávněné osoby pořizovatele	Otisk úředního razítka:	Podpis oprávněné osoby:
Ing. arch. Irena Václavíková vedoucí odd. úřad územního plánování, odbor ÚUP a SU Magistrát města Karlovy Vary		
		podpis



- LEGENDA**
- | | | | |
|--|--|--|---|
| | plochy stabilizované | | plochy změn |
| | hranice řešeného území | | hranice jednotlivých katastrálních území |
| | hranice zastavěného území k 31. 10. 2012 | | označení rozvojových zastavitelných ploch a ploch přestavby |
| | označení opatření v krajině | | hranice rozvojových ploch v území |
| | plochy změn v krajině - revitalizace krajiny | | hranice a čísla BPEJ |
| | meliorace - odvodňovaná plocha | | povodí, rozvodí |
| | CHLÚ - chráněné ložiskové území | | |
- STRUKTURA PŮDNÍHO FONDU V ROZVOJOVÝCH LOKALITÁCH:**
- | | | | |
|--|----------------|--|----------------------|
| | orná půda | | trvalý travní porost |
| | zahrad, sad | | PUPFL |
| | ostatní plocha | | vodní plochy a toky |
- STRUKTURA PŮDNÍHO FONDU MIMO ROZVOJOVÉ LOKALITY:**
- | | | | |
|--|----------------|--|----------------------|
| | orná půda | | trvalý travní porost |
| | zahrad, sad | | PUPFL |
| | ostatní plocha | | vodní plochy a toky |
| | mokřady | | |

- SEZNAM ROZVOJOVÝCH ZASTAVITELNÝCH PLOCH A PLOCH PŘESTAVBY**
- Sídlo Chylice**
 * Zastavitelné plochy
 Plochy bydlení
 CHZ-B1 – dostavba severní fronty ná vsi – BV
 CHZ-B2 – dostavba protuky v ZÚ na jihu sídla – BV
 Plochy výroby a skladování
 CHZ-V1 – dostavba nevyužitého území v ZÚ na jižním okraji sídla – VZ
 CHZ-V2 – plocha západně od sídla jako rozšíření stávající zemědělské farmy – VZ
- Sídlo Svinov**
 * Zastavitelné plochy
 Plochy výroby a skladování
 SVZ-R1 – dostavba protuky a ostatního nevyužitého území v ZÚ v severovýchodní části sídla – RI
 SVZ-R2 – dostavba nevyužitého území v ZÚ v jihozápadní části sídla – RI
 SVZ-R3 – plocha na jižním okraji sídla k polní cestě – RI
 Plochy smíšené obytné
 SVZ-S1 – dostavba nevyužitého území v ZÚ na jižním okraji sídla – SV
- Sídlo Český Chloumek**
 * Zastavitelné plochy
 Plochy bydlení
 ČCHZ-B1 – plocha v centru sídla při průjezdné komunikaci – BV
 ČCHZ-B2 – plocha severozápadně od příjezdné komunikace – BV
 ČCHZ-B3 – plocha jihovýchodně od silnice II/179 - BV
 Plochy veřejných prostranství
 ČCHZ-P1 – veřejné prostranství s veřejnou zelení charakteru parku jako centrální návěsní prostor – PVz1
 Plochy smíšené obytné
 ČCHZ-S2 – dostavba území severozápadně od silnice II/279 – SV
 ČCHZ-S3 – dostavba nevyužitého území v ZÚ jihovýchodně od silnice II/179 – SV
 ČCHZ-S4 – plocha severozápadně od silnice II/179 – SV
 * Plochy přestavby
 Plochy smíšené obytné
 ČCHP-P1 – přestavba areálu zemědělské farmy – SV

- Sídlo Přílezy**
 * Zastavitelné plochy
 Plochy bydlení
 PIZ-B1 – dostavba ZÚ na severovýchodním okraji sídla – BV
 PIZ-B2 – plocha na jižním okraji sídla – BV
 Plochy smíšené obytné
 PIZ-D1 – dostavba protuky v ZÚ na jižním okraji sídla – SV
 PIZ-S4 – plocha podél východního okraje silnice II/179 v severní části sídla – SV
 Plochy dopravní infrastruktury
 PIZ-D1 – posunutí vletové a přistávací dráhy veřejného vnitrostátního letiště Touzím západním směrem – DL
 Plochy výroby a skladování
 PIZ-V1 – plocha na západním okraji sídla jižně od silnice II/1792 – VZ
- Sídlo Sedlo**
 * Zastavitelné plochy
 Plochy bydlení
 SeZ-B1 – dostavba západního cípu návsi – BV
 SeZ-B2 – plocha na návsi západně u rybníka – BV
 SeZ-B3 – dostavba východního okraje sídla v ZÚ – BV
 SeZ-B4 – dostavba západního okraje sídla – BV
 Plochy smíšené obytné
 SeZ-S1 – dostavba jižní fronty návsi – SV
 Plochy výroby a skladování
 SeZ-V1 – plocha na severu sídla jako rozšíření stávající zemědělské farmy - VZ

Seznam spolupracovníků:
 Ing. M. Stránský - zásobování el. energií
 Ing. J. Šinták - zásobování plynem
 Ing. Žáček - vodní hospodářství
 RNDr. J. Křivánek - ÚSES